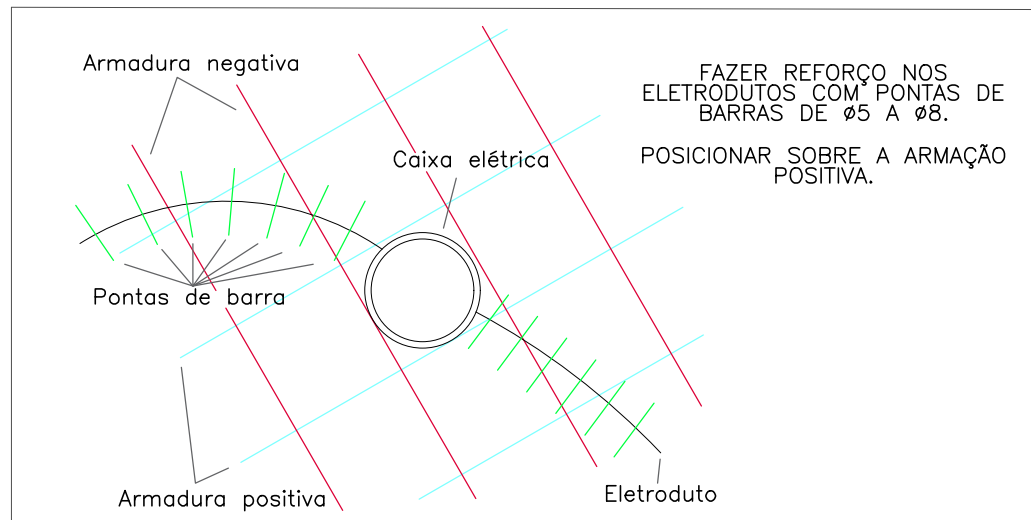
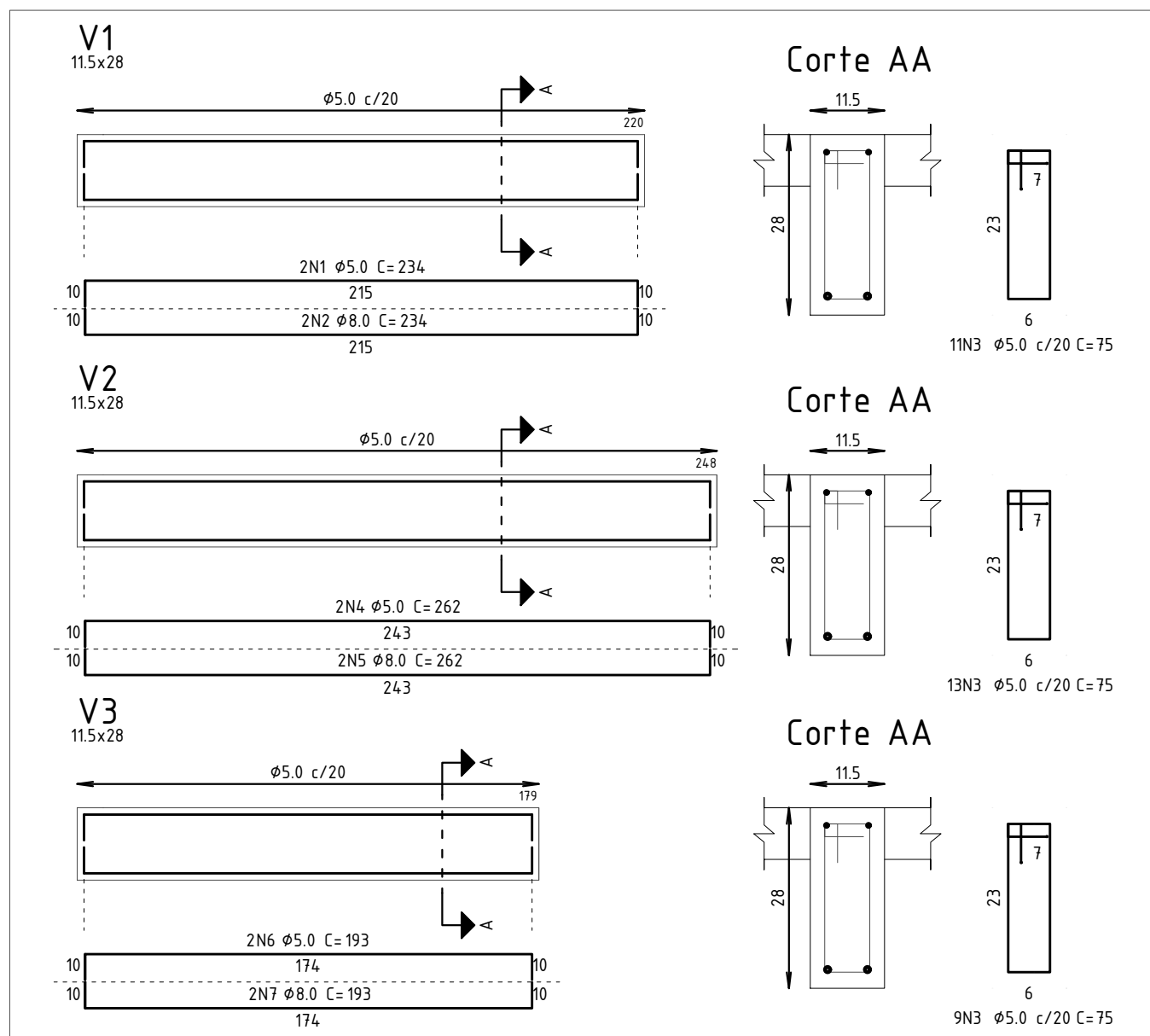


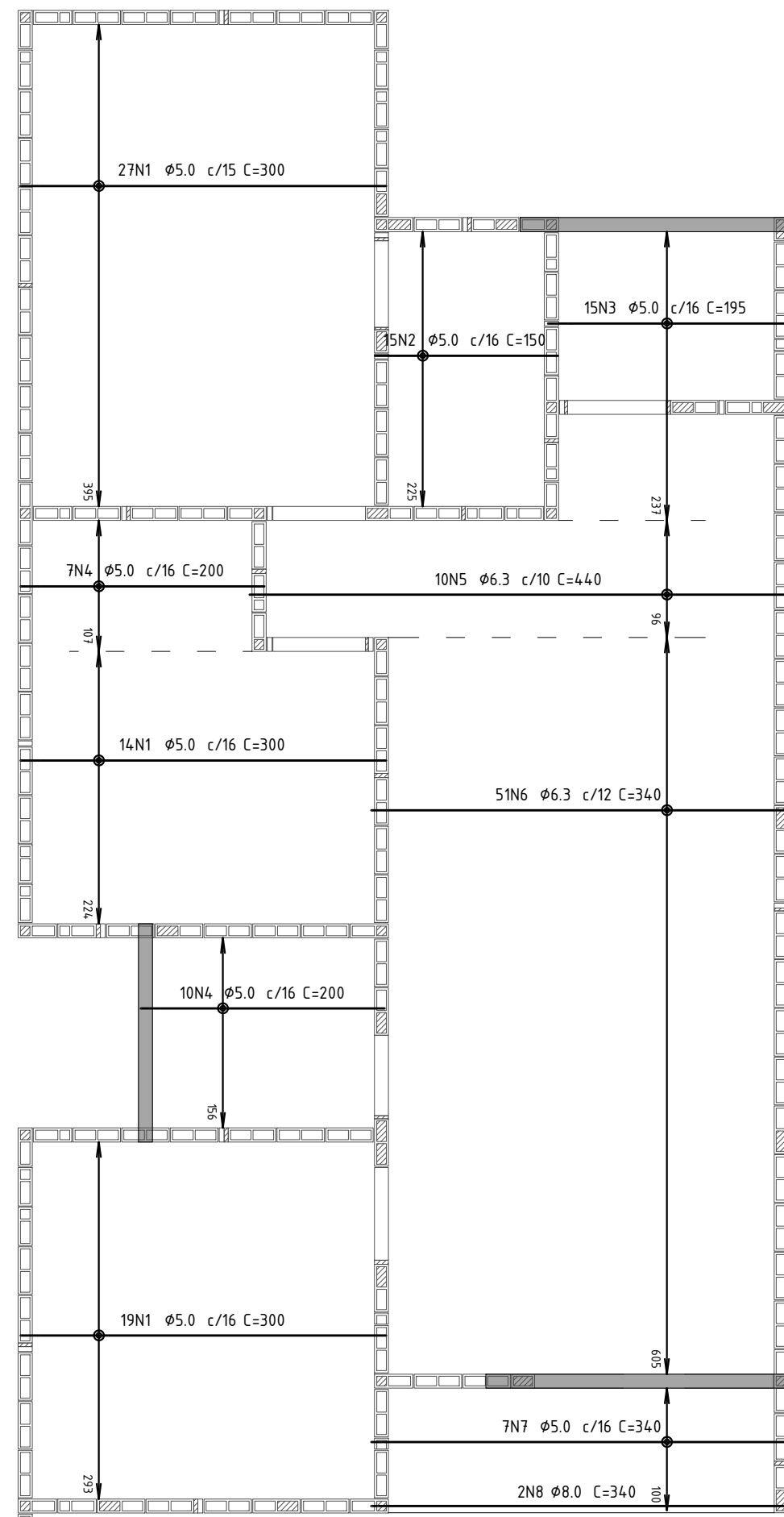
PLANTA DE FORMA – LAJE DE COBERTURA
ESCALA 1:50



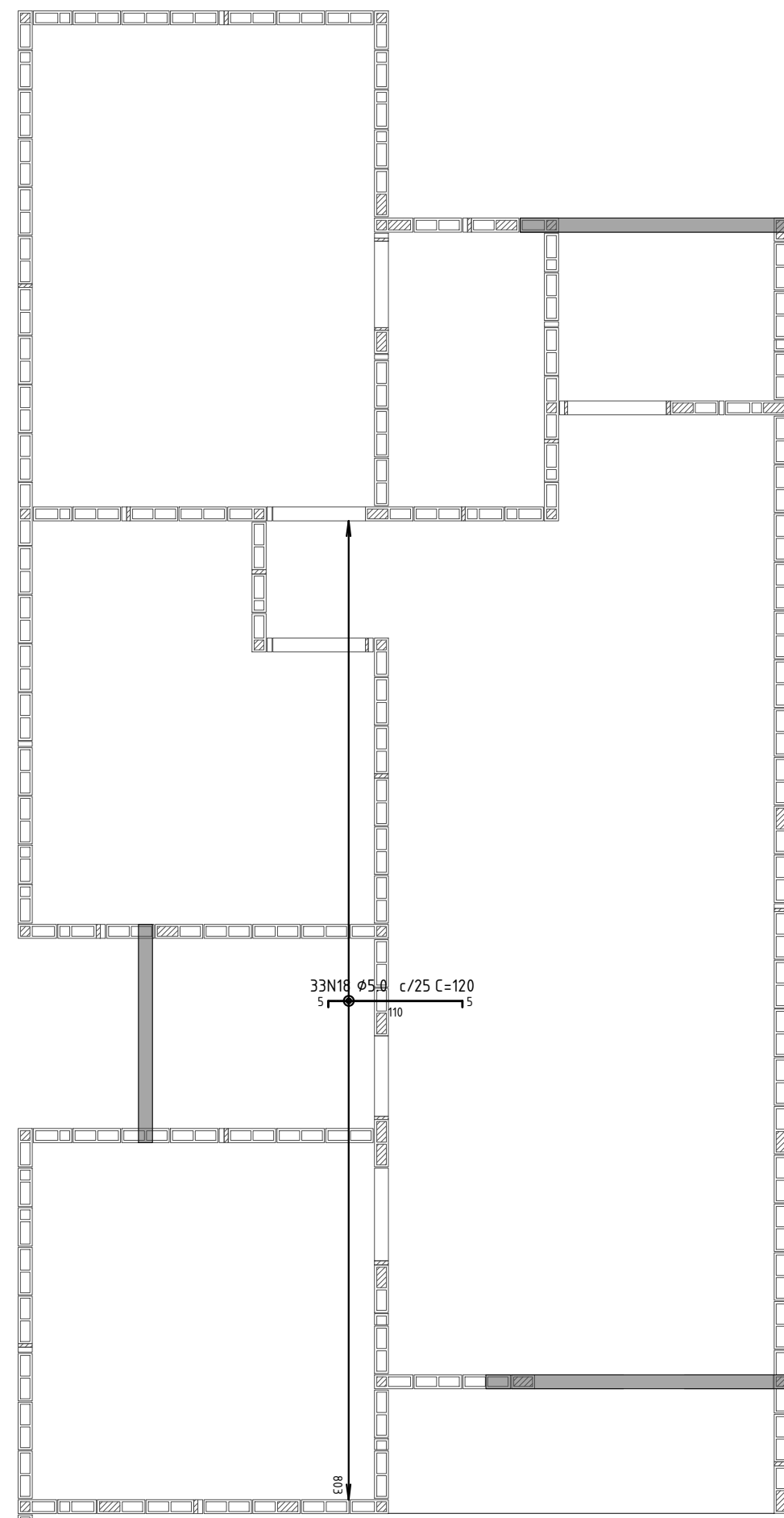
PLANTA DE FORMA – LAJE DE COBERTURA
S/ ESCALA



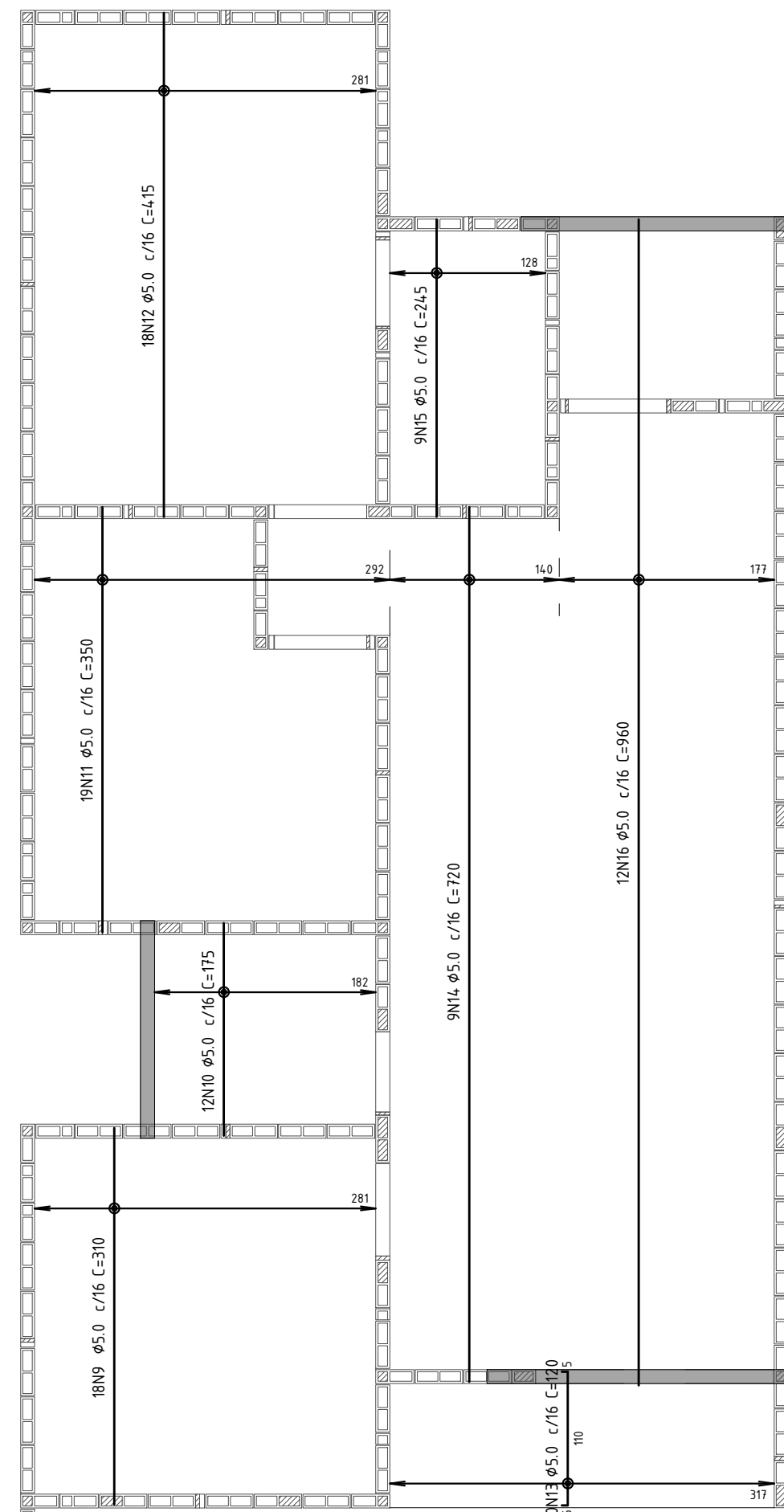
ARMADURA – VIGAS DA COBERTURA
ESCALA 1:25 E 1:10



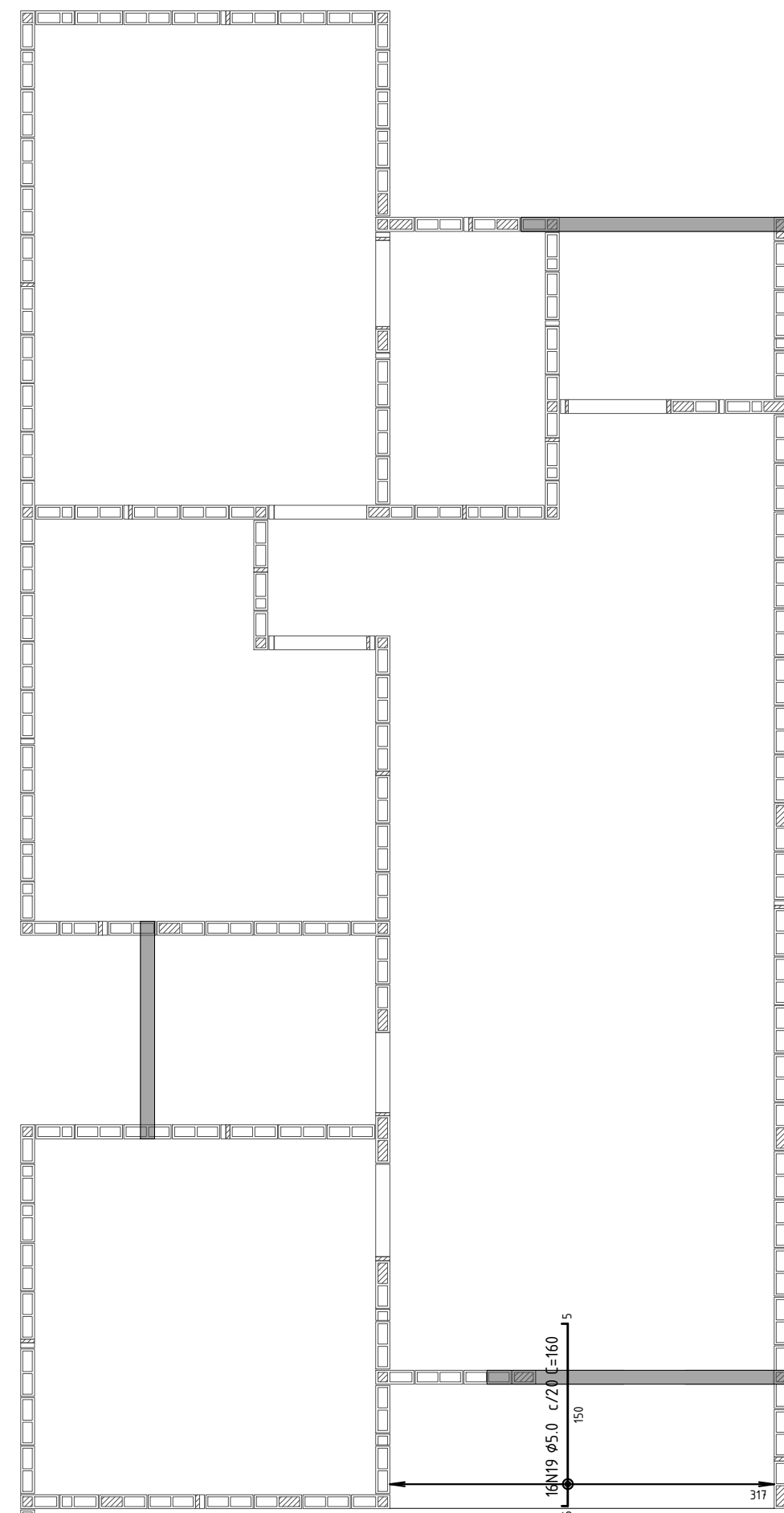
ARMAÇÃO POSITIVA – DIREÇÃO X
ESCALA 1:50



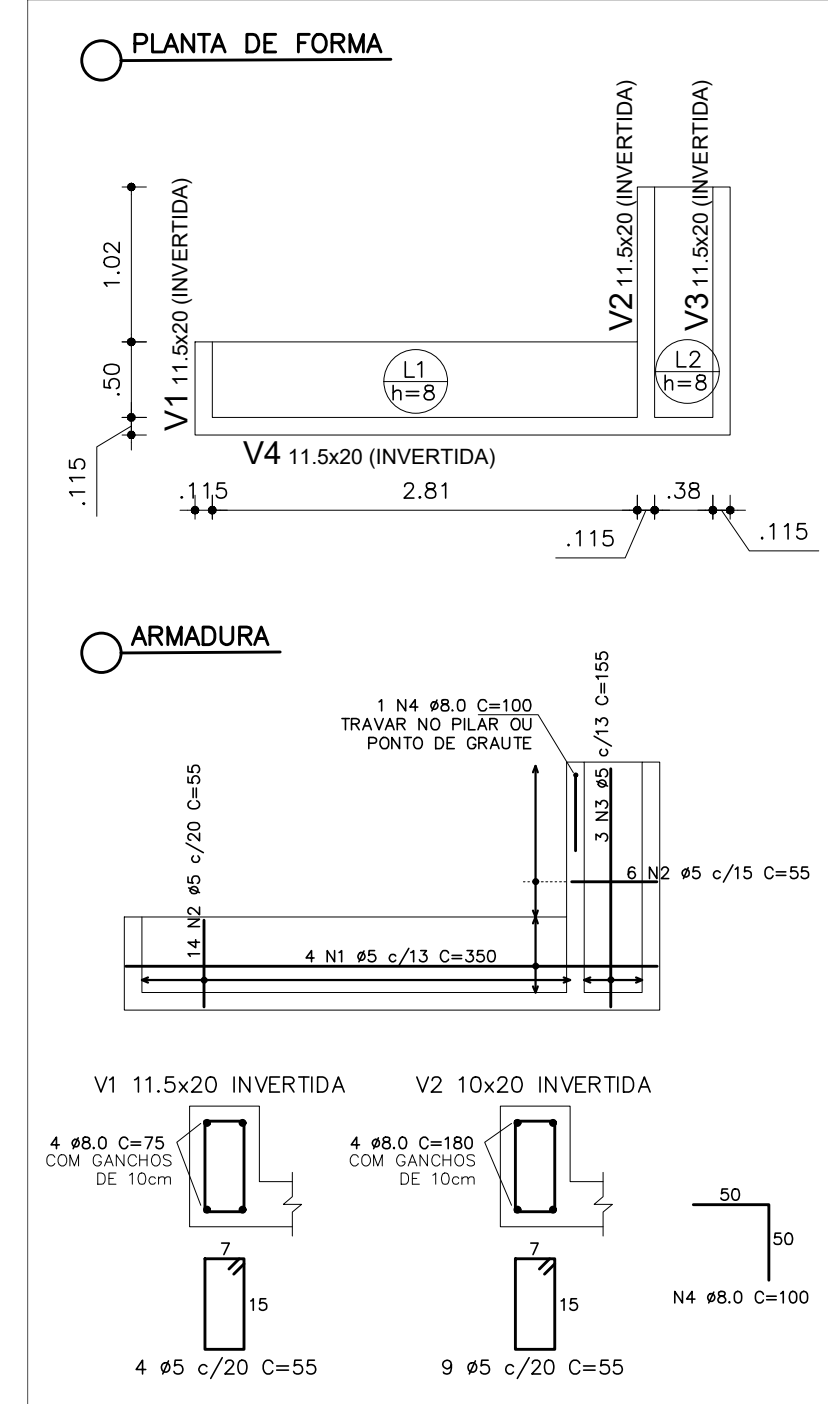
ARMAÇÃO NEGATIVA – DIREÇÃO X
ESCALA 1:50



ARMAÇÃO POSITIVA – DIREÇÃO Y
ESCALA 1:50

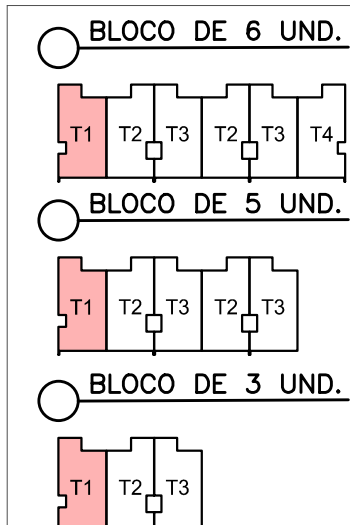


ARMAÇÃO NEGATIVA – DIREÇÃO Y
ESCALA 1:50



LAJES E VIGAS DA PLATIBANDA
ESCALA 1:50

- ORDEM DE ARMAÇÃO:
1. Armadura Positiva X
 2. Armadura Positiva Y
 3. Armadura Negativa X
 4. Armadura Negativa Y



TIPOLOGIA – BLOCOS 3Q
S/ ESCALA

- NOTAS:
1. Fck 25 Mpa para vigas e lajes
 2. Slump 10±2
 3. Cobrimento: 2,5cm para vigas e 2cm para armadura positiva e negativa de lajes
 4. Grautar bloco calha da cinta de amarração com graute industrializado ou usinado, conforme projeto de elevação.
 5. Posicionar corretamente armação de vigas e lajes, conforme orientação do detalhamento
 6. Prever aberturas e passagens de tubulações antes da concretagem, para evitar furos na laje e rompimento de armaduras
 7. Armaduras negativas devem ser posicionadas acima das armaduras de vigas, exceto em vigas invertidas
 8. Nas vigas invertidas, a armadura positiva das lajes deve ser posicionada por cima da armadura positiva da viga
 9. Reforçar laje com sobras de barras no caminhamento dos eletrodutos, como mostra o detalhe

PROPRIETARIA		LUGGI RESIDENCIAL - ALAGOINHAS				
 CONSTRUTORA E INCORPORADORA		LAJE DE COBERTURA				
		CASAS DE 3 QUARTOS - T1				
		PLANTAS DE FORMA E ARMAÇÕES				
VCA Construtora LTDA – ME		Nº DA FOLHA	REVISÃO	DATA	ESCALA	
		01/04	00	AGOSTO/2024	INDICADA	
LOCALIZAÇÃO		RESPONSÁVEL TÉCNICO	RAFAEL ALVES FLOQUET ENG. CIVIL CREA 261625272-4			
RUA CONSELHEIRO JUNQUEIRA LAGOA CAVADA DO MATO, S/N ALAGOINHAS / BA		REVISÃO	MODIFICAÇÕES	DATA	DESENHO	PROJETO
		00	EMISSÃO INICIAL	12/08/2024	LUJZ BRASIL	R. FLOQUET
DOCUMENTO						
LUGGIALA-EST-LAJECAS3Q-PE-01-R00						